

どなたでも
ご参加いただけます。
ご家族・お友達、是非皆様
お誘いの上でご参加ください。

参加無料

藤仁館学園グループ同窓会 藤花会主催

障 害

のある方との

関わり方

講 座

講座内容

- 障害とは・・・
- 尊重する関わり方
- わかろうとする関わり方
- 分かろうする関わり方
- 意思表示の出来ない方への関わり方
- 言葉掛けの仕方

講師

NPO 法人さいたま HERO 代表 **足立 優太**

障害児童、幼稚園等に関わる仕事を15年経験。2019年4月「NPO 法人さいたまエンゼル HERO」を設立。掃除、電球の取り替え、ゴミ処理物への大きなゴミ運び、引っ越し、福祉など出来る範囲のことならなんでもやる「便利屋」。本当に困った時の「HERO」です。

お申し込みは
藤仁館医療福祉カレッジまで
下記の申込書をご提出ください。
お電話、FAXでも受け付けています。

日程：2019.6.15 (土) 10:00-12:00

連絡先：大宮校 Tel: 048-640-4400 Fax: 048-640-4408

場所：藤仁館医療福祉カレッジ大宮校

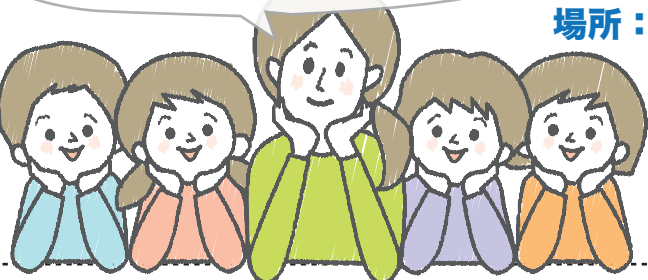
埼玉県さいたま市大宮区大門町 3-88 逸見ビル1階

定員：30名

(先着順となりますので、お早めにお申し込みください!)

持ち物：スリッパ、筆記用具

キリトリ



2019/6/15(土)

障害のある方との関わり方講座@藤仁館医療福祉カレッジ大宮校

参加申込書

氏名： _____ 受講講座： _____ (H _____ 年修了 / 受講中)

住所： 〒 _____

電話番号： _____ ご紹介者： _____

事務局使用欄

受取日： _____

担当： _____